

Inventarisierungslösung Kai

Referenzliste - Stand 11.2019



Übersicht

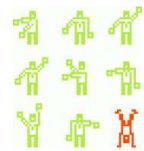
Name	Anzahl	Einw.
Landkreise	26	7.798.468
Städte über 100.000 Einwohner	13	2.655.207
Städte über 50.000 bis 100.000 Einwohner	27	1.812.513
Städte und Gemeinden über 20.000 bis 50.000 Einwohner	87	2.753.548
Städte und Gemeinden über 10.000 bis 20.000 Einwohner	115	1.664.083
Städte und Gemeinden bis 10.000 Einwohner	247	1.271.820
Hochschulen	4	
Andere Kai-Anwender	47	
Anzahl gesamt	566	

Landkreise

Name	Land Kai-Partner	Einw.
Kreis Recklinghausen	NW	617.807
Städteregion Aachen	NW regio iT GmbH	566.816
Landkreis Ludwigsburg	BW ITEOS AöR	514.686
Kreis Wesel	NW KRZN, Kamp-Lintfort	476.428
Rhein-Erft-Kreis	NW KDYZ Rhein-Erft-Rur	461.810
Märkischer Kreis	NW	414.886
Landkreis Erzgebirgskreis	SN KISA	374.935
Kreis Lippe	NW KRZ, Lemgo	360.858
Kreis Gütersloh	NW regio iT GmbH	352.334
Landratsamt Ostalbkreis	BW ITEOS AöR	316.760
Kreis Minden-Lübbecke	NW KRZ, Lemgo	312.208
Kreis Viersen	NW KRZN, Kamp-Lintfort	304.162
Kreis Siegen-Wittgenstein	NW	292.869
Hochsauerlandkreis	NW	276.303
Landkreis Leipzig	SN KISA	272.356
Kreis Düren	NW regio iT GmbH	267.104
Landkreis Sächsische Schweiz-Osterzgebirge	SN SASKIA GmbH, Chemnitz	255.897
Schwalm-Eder-Kreis	HE ekom21 - KGRZ Hessen	181.523
Landkreis Gifhorn	NI ITEBO GmbH	173.765
Landkreis Freising	BY	173.225
Landkreis Limburg-Weilburg	HE ekom21 - KGRZ Hessen	171.487
Landkreis Schaumburg	NI ITEBO GmbH	164.172
Kreis Euskirchen	NW KDYZ Rhein-Erft-Rur	151.336
Landkreis Heidenheim	BW ITEOS AöR	133.449
Landkreis Eichsfeld	NW regio iT GmbH	107.924
Landkreis Südwestpfalz	RP	103.368

Inventarisierungslösung Kai

Referenzliste - Stand 11.2019



Städte über 100.000 Einwohner

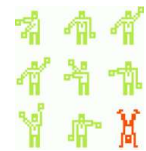
Name	Land	Kai-Partner	Einw.
Stadt Frankfurt, Ordnungsamt	HE	ekom21 - KGRZ Hessen	679.664
Stadt Mönchengladbach	NW		266.237
Stadt Aachen	NW	regio iT GmbH	259.334
Stadt Krefeld	NW	KRZN, Kamp-Lintfort	240.627
Landeshauptstadt Kiel, Amt für Informationstechnik	SH		237.579
Stadt Paderborn	NW		147.688
Stadt Heidelberg	BW	ITEOS AöR	145.636
Stadt Remscheid	NW		121.900
Stadt Ulm	BW	ITEOS AöR	121.898
Stadt Bottrop	NW	KRZN, Kamp-Lintfort	120.128
Stadt Moers	NW	KRZN, Kamp-Lintfort	107.503
Stadt Siegen	NW		105.328
Stadt Trier	RP		101.685

Städte über 50.000 bis 100.000 Einwohner

Name	Land	Kai-Partner	Einw.
Stadt Gütersloh	NW	regio iT GmbH	96.284
Stadt Düren	NW	regio iT GmbH	92.486
Stadt Esslingen	BW	ITEOS AöR	91.608
Stadt Ludwigsburg	BW	ITEOS AöR	87.295
Stadt Minden	NW	KRZ, Lemgo	82.941
Stadt Lüdenscheid	NW		77.361
Stadt Troisdorf	NW		76.714
Stadt Viersen	NW	KRZN, Kamp-Lintfort	76.361
Stadt Detmold	NW	KRZ, Lemgo	73.752
Stadt Dinslaken	NW	KRZN, Kamp-Lintfort	70.233
Stadt Herford	NW	KRZ, Lemgo	64.965
Stadt Herten	NW	KRZN, Kamp-Lintfort	64.593
Stadt Kerpen	NW	KDVZ Rhein-Erft-Rur	64.095
Stadt Dormagen	NW		63.677
Stadt Bergheim	NW	KDVZ Rhein-Erft-Rur	63.625
Stadt Wesel	NW	KRZN, Kamp-Lintfort	60.958
Stadt Sindelfingen	BW	ITEOS AöR	60.745
Stadt Friedrichshafen	BW	ITEOS AöR	57.536
Stadt Bad Salzuflen	NW	KRZ, Lemgo	56.843
Stadt Sankt Augustin	NW		56.110
Stadt Euskirchen	NW		55.639
Stadt Meerbusch	NW		54.892
Stadt Pulheim	NW	KDVZ Rhein-Erft-Rur	53.719
Stadt Bad Oeynhausen	NW	KRZ, Lemgo	53.479
Stadt Willich	NW	KRZN, Kamp-Lintfort	52.890
Stadt Bad Homburg	HE	ekom21 - KGRZ Hessen	52.528
Stadt Erftstadt	NW	KDVZ Rhein-Erft-Rur	51.184

Inventarisierungslösung Kai

Referenzliste - Stand 11.2019

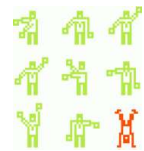


Städte und Gemeinden über 20.000 bis 50.000 Einwohner

Name	Land	Kai-Partner	Einw.
Stadt Ravensburg	BW	ITEOS AöR	49.874
Stadt Kleve	NW	KRZN, Kamp-Lintfort	49.534
Stadt Bornheim	NW		48.451
Stadt Bünde	NW	KRZ, Lemgo	48.258
Stadt Frechen	NW	KDVZ Rhein-Erft-Rur	48.199
Stadt Böblingen	BW	ITEOS AöR	47.017
Stadt Rheda-Wiedenbrück	NW	regio iT GmbH	46.951
Stadt Alsdorf	NW	regio iT GmbH	46.284
Stadt Albstadt	BW	ITEOS AöR	46.093
Stadt Singen	BW	ITEOS AöR	45.639
Stadt Leonberg	BW	ITEOS AöR	45.508
Stadt Erkelenz	NW	regio iT GmbH	44.729
Stadt Brühl	NW	KDVZ Rhein-Erft-Rur	44.563
Stadt Filderstadt	BW	ITEOS AöR	43.908
Stadt Hoyerswerda	SN		43.904
Stadt Monheim	NW		42.954
Stadt Bietigheim-Bissingen	BW	ITEOS AöR	42.748
Stadt Nettetal	NW	KRZN, Kamp-Lintfort	42.434
Stadt Kirchheim unter Teck	BW	ITEOS AöR	39.916
Stadt Kamp-Lintfort	NW	KRZN, Kamp-Lintfort	39.594
Stadt Ettlingen	BW	ITEOS AöR	38.900
Stadt Bernau bei Berlin	BB		37.725
Stadt Leinfelden-Echterdingen	BW	ITEOS AöR	37.135
Stadt Wesseling	NW	KDVZ Rhein-Erft-Rur	36.953
Stadt Kempen	NW	KRZN, Kamp-Lintfort	36.294
Stadt Lage	NW	KRZ, Lemgo	35.994
Stadt Neu-Isenburg	HE	ekom21 - KGRZ Hessen	35.498
Stadt Goch	NW	KRZN, Kamp-Lintfort	34.043
Stadt Balingen	BW	ITEOS AöR	33.961
Stadt Geldern	NW		33.927
Stadt Korschenbroich	NW		33.461
Stadt Crailsheim	BW	ITEOS AöR	32.970
Stadt Fürstenwalde	NW		32.867
Stadt Kornwestheim	BW	ITEOS AöR	31.132
Stadt Kreuztal	NW		31.082
Stadt Tönisvorst	NW	KRZN, Kamp-Lintfort	30.685
Stadt Naumburg	ST	KISA	29.933
Stadt Lohmar	NW		29.820
Stadt Emmerich am Rhein	NW	KRZN, Kamp-Lintfort	29.752
Stadt Neukirchen-Vluyn	NW	KRZN, Kamp-Lintfort	29.587
Stadt Weil am Rhein	BW	ITEOS AöR	29.491
Stadt Leichlingen	NW		29.210
Stadt Rietberg	NW	regio iT GmbH	28.876
Stadt Vaihingen an der Enz	BW	ITEOS AöR	28.871
Stadt Sundern	NW		28.730
Stadt Meissen	SN	KISA	28.593
Stadt Brilon	NW		28.534
Stadt Bretten	BW	ITEOS AöR	28.318
Samtgemeinde Bersenbrück	NI	ITEBO GmbH	28.200

Inventarisierungslösung Kai

Referenzliste - Stand 11.2019

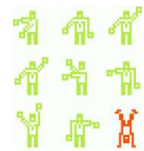


Städte und Gemeinden über 20.000 bis 50.000 Einwohner (Fortsetzung)

Name	Land	Kai-Partner	Einw.
Stadt Friedberg	HE	ekom21 - KGRZ Hessen	28.071
Stadt Unterschleißheim	BY		28.051
Stadt Kevelaer	NW	KRZN, Kamp-Lintfort	28.010
Stadt Hamminkeln	NW	KRZN, Kamp-Lintfort	27.895
Stadt Wangen	BW	ITEOS AöR	27.218
Stadt Petershagen	NW	KRZ, Lemgo	26.741
Stadt Delitzsch	SN	KISA	26.685
Stadt Rheinbach	NW		26.655
Stadt Emmendingen	BW	ITEOS AöR	26.456
Stadt Meckenheim	NW		26.396
Stadt Lübbecke	NW	KRZ, Lemgo	26.295
Stadt Espelkamp	NW	KRZ, Lemgo	25.860
Stadt Rottweil	BW	ITEOS AöR	25.691
Stadt Achern	BW	ITEOS AöR	24.969
Stadt Ehingen	BW	ITEOS AöR	24.851
Stadt Bedburg	NW	KDVZ Rhein-Erft-Rur	24.821
Stadt Attendorn	NW		24.693
Stadt Dillenburg	HE		24.677
Stadt Werdau	SN	KISA	24.451
Stadt Mosbach	BW	ITEOS AöR	24.324
Stadt Ditzingen	BW	ITEOS AöR	24.314
Stadt Warburg	NW	regio iT GmbH	24.294
Stadt Weiterstadt	HE	ekom21 - KGRZ Hessen	24.164
Gemeinde Alfter	NW		22.988
Stadt Bad Mergentheim	BW	ITEOS AöR	22.455
Stadt Crimmitschau	SN	KISA	22.342
Stadt Soltau	NI	ITEBO GmbH	21.831
Stadt Überlingen	BW	ITEOS AöR	21.694
Stadt Halle (Westfalen)	NW	regio iT GmbH	21.638
Stadt Xanten	NW	KRZN, Kamp-Lintfort	21.571
Gemeinde Elsdorf	NW	KDVZ Rhein-Erft-Rur	21.552
Stadt Büdingen	HE	ekom21 - KGRZ Hessen	21.306
Gemeinde Neunkirchen-Seelscheid	NW		21.203
Stadt Bad Berleburg	NW		20.841
Gemeinde Hiddenhausen	NW	KRZ, Lemgo	20.659
Stadt Alfeld	NI	ITEBO GmbH	20.460
Stadt Mössingen	BW	ITEOS AöR	20.171
Stadt Zülpich	NW	KDVZ Rhein-Erft-Rur	20.155

Inventarisierungslösung Kai

Referenzliste - Stand 11.2019

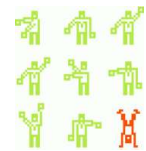


Städte und Gemeinden über 10.000 bis 20.000 Einwohner

Name	Land	Kai-Partner	Einw.
Stadt Enger	NW	KRZ, Lemgo	19.989
Stadt Vlotho	NW	KRZ, Lemgo	19.859
Stadt Bad Waldsee	BW	ITEOS AöR	19.803
Stadt Nidderau	HE	ekom21 - KGRZ Hessen	19.800
Stadt Puchheim	BY		19.769
Stadt Schwarzenberg	SN	SASKIA GmbH, Chemnitz	19.474
Stadt Horn-Bad Meinberg	NW	KRZ, Lemgo	19.273
Gemeinde Schwielowsee	BB		19.224
Gemeinde Schwalmtal	NW	KRZN, Kamp-Lintfort	19.198
Stadt Schwalmstadt	HE	ekom21 - KGRZ Hessen	18.811
Stadt Buchen	BW	ITEOS AöR	18.794
Stadt Radeberg	SN	SASKIA GmbH, Chemnitz	18.769
Stadt Freudenberg	NW		18.762
Stadt Schkeuditz	SN	KISA	18.758
Stadt Aue	SN	KISA	18.632
Stadt Weil der Stadt	BW	ITEOS AöR	18.597
GVV Steinlach-Wiesaz	BW	ITEOS AöR	18.480
Stadt Tettngang	BW	ITEOS AöR	18.467
Gemeinde Kreuzau	NW	KDVZ Rhein-Erft-Rur	18.381
Stadt Pfullingen	BW	ITEOS AöR	17.697
Gemeinde Finnentrop	NW		17.551
Gemeinde Hille	NW	KRZ, Lemgo	17.444
Stadt Meerane	SN	KISA	17.404
Gemeinde Leopoldshöhe	NW	KRZ, Lemgo	17.322
Stadt Oerlinghausen	NW	KRZ, Lemgo	17.151
Gemeinde Kirchlengern	NW	KRZ, Lemgo	17.016
Stadt Hilchenbach	NW		16.993
Gemeinde Weilerswist	NW	KDVZ Rhein-Erft-Rur	16.899
Stadt Blomberg	NW	KRZ, Lemgo	16.880
Stadt Schneeberg	SN	SASKIA GmbH, Chemnitz	16.866
Stadt Heidenau	SN	SASKIA GmbH, Chemnitz	16.770
Stadt Hohenstein-Ernstthal	SN	KISA	16.657
Stadt Spenge	NW	KRZ, Lemgo	16.410
Gemeinde Brüggen	NW	KRZN, Kamp-Lintfort	16.211
Gemeinde Eggenstein-Leopoldshafen	BW	ITEOS AöR	16.127
Stadt Alsfeld	HE	ekom21 - KGRZ Hessen	16.086
Stadt Wendlingen am Neckar	BW	ITEOS AöR	16.007
Gemeinde Grefrath	NW	KRZN, Kamp-Lintfort	15.755
Stadt Freiberg am Neckar	BW	ITEOS AöR	15.737
Stadt Bad Bentheim	NI	ITEBO GmbH	15.682
Gemeinde Simmerath	NW	regio iT GmbH	15.632
Gemeinde Niederkrüchten	NW	KRZN, Kamp-Lintfort	15.457
Stadt Marbach	BW	ITEOS AöR	15.380
Gemeinde Kalletal	NW	KRZ, Lemgo	15.369
Stadt Kraichtal	BW	ITEOS AöR	14.864
Stadt Eppelheim	BW	ITEOS AöR	14.739
Stadt Künzelsau	BW	ITEOS AöR	14.723
Stadt Markgröningen	BW	ITEOS AöR	14.460
Stadt Vaihingen an der Enz (2. Lizenz)	BW	ITEOS AöR	14.459

Inventarisierungslösung Kai

Referenzliste - Stand 11.2019



Städte und Gemeinden über 10.000 bis 20.000 Einwohner (Fortsetzung)

Name	Land	Kai-Partner	Einw.
Stadt Bad Wurzach	BW	ITEOS AöR	14.395
Stadt Fritzlar	HE	ekom21 - KGRZ Hessen	14.390
Stadt Homberg/Efze	HE	ekom21 - KGRZ Hessen	14.384
Stadt Isny im Allgäu	BW	ITEOS AöR	14.383
Stadt Taucha	SN	KISA	14.337
Gemeinde Hüllhorst	NW	KRZ, Lemgo	14.288
Gemeinde Stemwede	NW	KRZ, Lemgo	14.275
Stadt Plochingen	BW	ITEOS AöR	14.234
Gemeinde Aldenhoven	NW	KDVZ Rhein-Erft-Rur	14.232
Stadt Lauterbach	HE	ekom21 - KGRZ Hessen	14.068
Gemeinde Teutschenthal	ST	KISA	13.894
Stadt Kalkar	NW	KRZN, Kamp-Lintfort	13.829
Gemeinde Schermbeck	NW	KRZN, Kamp-Lintfort	13.746
Stadt Wilsdruff	SN	KISA	13.746
Stadt Oberndorf am Neckar	BW	ITEOS AöR	13.646
Gemeinde Hünxe	NW	KRZN, Kamp-Lintfort	13.645
Gemeinde Langerwehe	NW	KDVZ Rhein-Erft-Rur	13.639
Kreisstadt Erbach	HE	ekom21 - KGRZ Hessen	13.608
Stadt Monschau	NW	regio iT GmbH	13.600
Stadt Preußisch Oldendorf	NW	KRZ, Lemgo	13.579
Gemeinde Bedburg-Hau	NW	KRZN, Kamp-Lintfort	13.231
Stadt Asperg	BW	ITEOS AöR	13.065
Gemeinde Petershagen/Eggersdorf	BB		12.995
Gemeinde Alpen	NW	KRZN, Kamp-Lintfort	12.910
Stadt Wolfhagen	HE	ekom21 - KGRZ Hessen	12.877
Gemeinde St. Leon Rot	BW	ITEOS AöR	12.807
Samtgemeinde Spelle	NI	ITEBO GmbH	12.788
Stadt Holzgerlingen	BW	ITEOS AöR	12.784
Stadt Markdorf	BW	ITEOS AöR	12.774
Gemeinde Extertal	NW	KRZ, Lemgo	12.552
Gemeinde Issum	NW	KRZN, Kamp-Lintfort	12.333
Gemeinde Tamm	BW	ITEOS AöR	12.299
Stadt Burladingen	BW	ITEOS AöR	12.123
Stadt Steinheim	BW	ITEOS AöR	12.102
Gemeinde Schöneck	HE	ekom21 - KGRZ Hessen	12.097
Stadt Besigheim	BW	ITEOS AöR	11.982
Gemeinde Kall	NW	KDVZ Rhein-Erft-Rur	11.913
GVV Altshausen	BW	ITEOS AöR	11.875
Gemeinde Altenstadt	HE	ekom21 - KGRZ Hessen	11.859
Gemeinde Ammerbuch	BW	ITEOS AöR	11.759
Stadt Lügde	NW	KRZ, Lemgo	11.759
Graben-Neudorf	BW	ITEOS AöR	11.738
Stadt Flöha	SN	KISA	11.704
Stadt Zschopau	SN	KISA	11.569
Stadt Burgstädt	SN	KISA	11.561
Stadt Wilkau-Haßlau	SN	KISA	11.554
Stadt Altensteig	BW	ITEOS AöR	11.219
Gemeinde Salem	BW	ITEOS AöR	11.215
Stadt Lorch	BW	ITEOS AöR	11.157

Inventarisierungslösung Kai

Referenzliste - Stand 11.2019



Städte und Gemeinden über 10.000 bis 20.000 Einwohner (Fortsetzung)

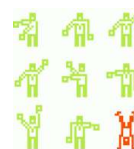
Name	Land	Kai-Partner	Einw.
Stadt Welzheim	BW	ITEOS AöR	11.150
Gemeinde Nörvenich	NW	KDVZ Rhein-Erft-Rur	11.136
Stadt Schwaigern	BW	ITEOS AöR	11.117
Gemeinde Rudersberg	BW	ITEOS AöR	11.063
Stadt Lauffen am Neckar	BW	ITEOS AöR	10.998
Gemeinde Eningen unter Achalm	BW	ITEOS AöR	10.936
Stadt Nideggen	NW	KDVZ Rhein-Erft-Rur	10.866
Gemeinde Klipphausen	SN	KISA	10.833
Stadt Brandis	SN	KISA	10.820
Stadt Nossen	SN	KISA	10.820
Stadt Donzdorf	BW	ITEOS AöR	10.787
Stadt Weeze	NW	KRZN, Kamp-Lintfort	10.682
Gemeinde Rödinghausen	NW	KRZ, Lemgo	10.613
Stadt Lößnitz	SN	KISA	10.424
Gemeinde Weinböhla	SN	KISA	10.362
Gemeinde Korb	BW	ITEOS AöR	10.360
Gemeinde Merzenich	NW	KDVZ Rhein-Erft-Rur	10.009

Städte und Gemeinden bis 10.000 Einwohner

Name	Land	Kai-Partner	Einw.
Samtgemeinde Fürstenau	NI	ITEBO GmbH	9.812
Gemeinde Augustdorf	NW	KRZ, Lemgo	9.747
Gemeinde Plüderhausen	BW	ITEOS AöR	9.623
Gemeinde Petersberg	SN	KISA	9.569
Stadt Hainichen	SN	KISA	9.567
Stadt Schieder-Schwalenberg	NW	KRZ, Lemgo	9.460
Gemeinde Gäufelden	BW	ITEOS AöR	9.377
Stadt Barntrup	NW	KRZ, Lemgo	9.356
Gemeinde Schwaikheim	BW	ITEOS AöR	9.339
Stadt Obernkirchen	NI	ITEBO GmbH	9.255
Gemeinde Bisingen	BW	ITEOS AöR	9.174
Gemeinde Dettingen an der Erms	BW	ITEOS AöR	9.139
Stadt Kirchberg	SN	KISA	9.131
Gemeinde Vettweiß	NW	KDVZ Rhein-Erft-Rur	9.110
Gemeinde Walzbachtal	BW	ITEOS AöR	9.087
Gemeinde Sonsbeck	NW	KRZN, Kamp-Lintfort	8.948
Gemeinde Ilvesheim	BW	ITEOS AöR	8.942
Gemeinde Hürtgenwald	NW	KDVZ Rhein-Erft-Rur	8.929
Stadt Ochsenhausen	BW	ITEOS AöR	8.928
Stadt Zwenkau	SN	KISA	8.901
Gemeinde Kabelsketal	SN	KISA	8.777
Stadt Treuen	SN	KISA	8.688
Stadt Bad Liebenzell	BW	ITEOS AöR	8.685
Gemeinde Dörentrup	NW	KRZ, Lemgo	8.621
Gemeinde Kißlegg	BW	ITEOS AöR	8.576
Gemeinde Blankenheim	NW		8.563

Inventarisierungslösung Kai

Referenzliste - Stand 11.2019



Städte und Gemeinden bis 10.000 Einwohner (Fortsetzung)

Name	Land	Kai-Partner	Einw.
Stadt Klingenthal	SN	SASKIA GmbH, Chemnitz	8.530
Gemeinde Rimbach	HE	ekom21 - KGRZ Hessen	8.488
Gemeinde Kressbronn	BW	ITEOS AöR	8.468
Gemeinde Uedem	NW	KRZN, Kamp-Lintfort	8.468
Gemeinde Bad Schussenried	BW	ITEOS AöR	8.458
Stadt Groitzsch	SN	KISA	8.406
Gemeinde Borsdorf	SN	KISA	8.401
Gemeinde Kusterdingen	BW	ITEOS AöR	8.258
Stadt Großbottwar	BW	ITEOS AöR	8.212
Stadt Roßwein	SN	KISA	8.189
Gemeinde Roetgen	NW	regio iT GmbH	8.178
Stadt Pulsnitz	SN	KISA	8.096
Gemeinde Ehningen	BW	ITEOS AöR	7.979
Gemeinde Nettersheim	NW	KDVZ Rhein-Erft-Rur	7.979
Stadt Neresheim	BW	ITEOS AöR	7.912
Gemeinde Oberstenfeld	BW	ITEOS AöR	7.898
Gemeinde Langenargen	BW	ITEOS AöR	7.830
Gemeinde Wachtendonk	NW		7.829
Gemeinde Winterbach	BW	ITEOS AöR	7.769
Gemeinde Schemmerhofen	BW	ITEOS AöR	7.632
Gemeinde Aldingen	BW	ITEOS AöR	7.618
Gemeinde Salzbergen	NI	ITEBO GmbH	7.589
Gemeinde Illingen	BW	ITEOS AöR	7.414
Gemeinde Weissach	BW	ITEOS AöR	7.409
Gemeinde Hemmingen	BW	ITEOS AöR	7.390
Stadt Lugau / Erzg.	SN	SASKIA GmbH, Chemnitz	7.333
Gemeinde Abtsgmünd	BW	ITEOS AöR	7.286
Stadt Bönningheim	BW	ITEOS AöR	7.279
Gemeinde Frielendorf	HE	ekom21 - KGRZ Hessen	7.191
Gemeinde Waldstetten	BW	ITEOS AöR	7.170
Stadt Schelklingen	BW	ITEOS AöR	7.132
Stadt Markneukirchen	SN	KISA	7.088
Gemeinde Sonnenbühl	BW	ITEOS AöR	7.051
Stadt Thalheim/Erzg.	SN	SASKIA GmbH, Chemnitz	7.045
Gemeinde Nuthe-Urstromtal	BB		6.954
Stadt Böhlen	SN	KISA	6.913
Stadt Pegau	SN	KISA	6.889
Stadt Schirgiswalde-Kirschau	SN	SASKIA GmbH, Chemnitz	6.864
Stadt Reichelsheim (Wetterau)	HE	ekom21 - KGRZ Hessen	6.820
Gemeinde Höchst	HE	ekom21 - KGRZ Hessen	6.812
Gemeinde Lützelbach	HE	ekom21 - KGRZ Hessen	6.812
Gemeinde Murg	BW	ITEOS AöR	6.738
Stadt Mügeln	SN	KISA	6.733
Gemeinde Niedergörsdorf	BB		6.730
Gemeinde Rheurdt	NW	KRZN, Kamp-Lintfort	6.713
Gemeinde Dietenheim	BW	ITEOS AöR	6.603
Gemeinde Wiernsheim	BW	ITEOS AöR	6.551
Gemeinde Eberdingen	BW	ITEOS AöR	6.514
Stadt Alpirsbach	BW	ITEOS AöR	6.501

Inventarisierungslösung Kai

Referenzliste - Stand 11.2019

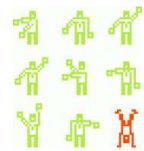


Städte und Gemeinden bis 10.000 Einwohner (Fortsetzung)

Name	Land	Kai-Partner	Einw.
Gemeinde Essingen	BW	ITEOS AöR	6.436
Stadt Trochtelfingen	BW	ITEOS AöR	6.424
Gemeinde Winterlingen	BW	ITEOS AöR	6.372
Gemeinde Bietigheim	BW	ITEOS AöR	6.280
Stadt Kitzscher	SN	KISA	6.225
Gemeinde Immendingen	BW	ITEOS AöR	6.156
Gemeinde Ottersweier	BW	ITEOS AöR	6.142
Stadt Dohna	SN	KISA	6.114
Stadt Neuffen	BW	ITEOS AöR	6.078
Gemeinde Immenstaad am Bodensee	BW	ITEOS AöR	6.033
Gemeinde Ingersheim	BW	ITEOS AöR	6.007
Gemeinde Dunningen	BW	ITEOS AöR	5.972
Stadt Geislingen	BW	ITEOS AöR	5.950
Gemeinde Neukieritzsch	SN	KISA	5.938
Stadt Stolpen	SN	KISA	5.916
Gemeinde Bondorf	BW	ITEOS AöR	5.887
Gemeinde Altbach	BW	ITEOS AöR	5.833
Gemeinde Mainhardt	BW	ITEOS AöR	5.789
Stadt Meersburg	BW	ITEOS AöR	5.785
Gemeinde Dietzhölztal	HE		5.735
Gemeinde Wermsdorf	SN	KISA	5.660
Gemeinde Bodelshausen	BW	ITEOS AöR	5.604
Stadt Pausa/Vogtl.	SN	KISA	5.594
Gemeinde Kirchentellinsfurt	BW	ITEOS AöR	5.584
Gemeinde Bad Schlema	SN	SASKIA GmbH, Chemnitz	5.564
Gemeinde Baltmannsweiler	BW	ITEOS AöR	5.533
Gemeinde Großpösna	SN	KISA	5.532
Gemeinde Böhmenkirch	BW	ITEOS AöR	5.514
Gemeinde Dußlingen	BW	ITEOS AöR	5.480
Gemeinde Engstingen	BW	ITEOS AöR	5.479
Gemeinde Dettenhausen	BW	ITEOS AöR	5.457
Gemeinde Sulzbach an der Murr	BW	ITEOS AöR	5.367
Gemeinde Roth am See	BW	ITEOS AöR	5.354
Gemeinde Tiefenbronn	BW	ITEOS AöR	5.300
Gemeinde Rackwitz	SN	KISA	5.290
Gemeinde Striegistal	SN	KISA	5.267
Gemeinde Limeshain	HE	ekom21 - KGRZ Hessen	5.249
Gemeinde Grävenwiesbach	HE	ekom21 - KGRZ Hessen	5.248
Gemeinde Niederwiesa	SN	SASKIA GmbH, Chemnitz	5.237
Gemeinde Sersheim	BW	ITEOS AöR	5.226
Gemeinde Sankt Johann	BW	ITEOS AöR	5.195
Gemeinde Brensbach	HE	ekom21 - KGRZ Hessen	5.187
Gemeinde Malschwitz	SN	KISA	5.175
Gemeinde Kirchheim am Neckar	BW	ITEOS AöR	5.169
Gemeinde Schönheide	SN	SASKIA GmbH, Chemnitz	5.160
Stadt Dahlen	SN	KISA	5.115
Gemeinde Rosengarten	BW	ITEOS AöR	5.070
Gemeinde Meinhard	HE	ekom21 - KGRZ Hessen	5.020
Gemeinde Warthausen	BW	ITEOS AöR	4.991

Inventarisierungslösung Kai

Referenzliste - Stand 11.2019



Städte und Gemeinden bis 10.000 Einwohner (Fortsetzung)

Name	Land	Kai-Partner	Einw.
Gemeinde Walddorfhäslach	BW	ITEOS AöR	4.955
Stadt Johannegeorgenstadt	SN	SASKIA GmbH, Chemnitz	4.924
Stadt Hartenstein	SN	KISA	4.919
Gemeinde Gemmingen	NW	ITEOS AöR	4.874
Gemeinde Ötisheim	BW	ITEOS AöR	4.844
Gemeinde Ebersbach	SN	KISA	4.841
Gemeinde Doberschau-Gaußig	SN	KISA	4.832
Gemeinde Ebhausen	BW	ITEOS AöR	4.817
Gemeinde Arnsdorf	SN	KISA	4.708
Gemeinde Hochdorf	BW	ITEOS AöR	4.707
Gemeinde Eppendorf	SN	KISA	4.690
Gemeinde Breitenbrunn	SN	KISA	4.651
Gemeinde Eriskirchen	BW	ITEOS AöR	4.650
Stadt Königstein	SN	KISA	4.593
Stadt Heimbach	NW	KDVZ Rhein-Erft-Rur	4.561
Gemeinde Offerdingen	BW	ITEOS AöR	4.534
Gemeinde Dürrröhrsdorf-Dittersbach	SN	KISA	4.502
Gemeinde Affalterbach	BW	ITEOS AöR	4.482
Gemeinde Beilrode	SN	SASKIA GmbH, Chemnitz	4.454
Gemeinde Maselheim	BW	ITEOS AöR	4.419
Stadt Bad Schandau	SN	KISA	4.416
Gemeinde Dahlem	NW	KDVZ Rhein-Erft-Rur	4.377
Gemeinde Nehren	BW	ITEOS AöR	4.360
Stadt Trebsen	SN	KISA	4.325
Gemeinde Markersdorf	SN	KISA	4.284
Gemeinde Engelsbrand	BW	ITEOS AöR	4.268
Gemeinde Niederau	SN	KISA	4.257
Gemeinde Seddiner See	SN	SASKIA GmbH, Chemnitz	4.245
Gemeinde Schefflenz	BW	ITEOS AöR	4.221
Gemeinde Möggingen	BW	ITEOS AöR	4.204
Gemeinde Empfingen	BW	ITEOS AöR	4.141
Gemeinde Eberhardzell	BW	ITEOS AöR	4.096
Gemeinde Mittelherwigsdorf	SN	SASKIA GmbH, Chemnitz	4.093
Gemeinde Gornau	SN	KISA	4.062
Stadt Wolkenstein	SN	SASKIA GmbH, Chemnitz	4.061
Gemeinde Bad Zwesten	HE	ekom21 - KGRZ Hessen	4.015
Stadt Geyer	SN	KISA	4.001
Gemeinde Fronhausen	HE	ekom21 - KGRZ Hessen	3.975
Gemeinde Königswartha	SN	KISA	3.971
Gemeinde Amstetten	BW	ITEOS AöR	3.969
Gemeinde Dietingen	BW	ITEOS AöR	3.939
Gemeinde Leutersdorf	SN	KISA	3.930
Gemeinde Leubsdorf	SN	KISA	3.866
Gemeinde Krauschwitz	SN	KISA	3.834
Gemeinde Diera-Zehren	SN	KISA	3.716
Gemeinde Stützensgrün	SN	SASKIA GmbH, Chemnitz	3.709
Stadt Schöneck	SN	KISA	3.694
Gemeinde Michelfeld	BW	ITEOS AöR	3.689
Gemeinde Brombachtal	HE	ekom21 - KGRZ Hessen	3.680

Inventarisierungslösung Kai

Referenzliste - Stand 11.2019

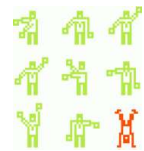


Städte und Gemeinden bis 10.000 Einwohner (Fortsetzung)

Name	Land	Kai-Partner	Einw.
Gemeinde Mildenau	SN	KISA	3.669
Gemeinde Hohenstein	BW	ITEOS AöR	3.653
Gemeinde Amtzell	BW	ITEOS AöR	3.632
Gemeinde Bitz	BW	ITEOS AöR	3.612
Stadt Hohnstein	SN	KISA	3.611
Gemeinde Weischlitz	SN	KISA	3.591
Gemeinde Priestewitz	SN	KISA	3.561
Gemeinde Muldenhammer	SN	SASKIA GmbH, Chemnitz	3.511
GVV Kirchberg-Weihungstal	BW	ITEOS AöR	3.487
Gemeinde Göda	SN	KISA	3.483
Gemeinde Schmölln-Putzkau	SN	KISA	3.479
Gemeinde Erlau	SN	SASKIA GmbH, Chemnitz	3.448
Stadt Weißenberg	SN	KISA	3.371
Gemeinde Illerrieden	BW	ITEOS AöR	3.363
Gemeinde Herdwangen-Schönach	BW	ITEOS AöR	3.330
Gemeinde Fränkisch-Crumbach	HE	ekom21 - KGRZ Hessen	3.271
Gemeinde Großharthau	SN	KISA	3.225
Stadt Oberriexingen	BW	ITEOS AöR	3.225
Gemeinde Neuhausen	SN	KISA	3.165
Gemeinde Steinigtwolmsdorf	SN	KISA	3.113
Gemeinde Waldburg	BW	ITEOS AöR	3.076
Gemeinde Kieselbronn	BW	ITEOS AöR	2.995
Gemeinde Grünkraut	BW	ITEOS AöR	2.992
Gemeinde Hirrlingen	BW	ITEOS AöR	2.974
Gemeinde Burkau	SN	KISA	2.931
Gemeinde Käbschütztal	SN	KISA	2.924
Gemeinde Pöhl	SN	KISA	2.882
Gemeinde Kubschütz	SN	KISA	2.866
Gemeinde Lossatal	SN	KISA	2.819
Gemeinde Ingoldingen	BW	ITEOS AöR	2.802
Gemeinde Aichstetten	BW	ITEOS AöR	2.763
Gemeinde Wald	BW	ITEOS AöR	2.729
Gemeinde Rietheim-Weilheim	BW	ITEOS AöR	2.689
Gemeinde Dürmentingen	BW	ITEOS AöR	2.640
Gemeinde Struppen	SN	KISA	2.628
Gemeinde Ohorn	SN	KISA	2.541
Gemeinde Taura	SN	KISA	2.529
Stadt Oberwiesenthal	SN	SASKIA GmbH, Chemnitz	2.517
Gemeinde Neschwitz	SN	KISA	2.500
Gemeinde Hochkirch	SN	KISA	2.466
Gemeinde Friedewald	HE	ekom21 - KGRZ Hessen	2.464
Gemeinde Neuensalz	SN	KISA	2.367
Gemeinde Elbtal	HE	ekom21 - KGRZ Hessen	2.360
Stadt Leun	HE	ekom21 - KGRZ Hessen	2.360
Gemeinde Mühlau	SN	KISA	2.247
Gemeinde Crinitzberg	SN	KISA	2.239
Gemeinde Gohrisch	SN	KISA	2.207
Gemeinde Mügglitztal	SN	KISA	2.184
Gemeinde Lottstetten	BW	ITEOS AöR	2.162

Inventarisierungslösung Kai

Referenzliste - Stand 11.2019



Städte und Gemeinden bis 10.000 Einwohner (Fortsetzung)

Name	Land	Kai-Partner	Einw.
Gemeinde Eschbronn	BW	ITEOS AöR	2.104
Gemeinde Steinhausen a. d. Rottum	BW	ITEOS AöR	1.955
Gemeinde Kirchberg a.d. Iller	BW	ITEOS AöR	1.933
Gemeinde Rohrdorf	BW	ITEOS AöR	1.917
Gemeinde Merklingen	BW	ITEOS AöR	1.872
Gemeinde Steina	SN	KISA	1.835
Gemeinde Spechbach	BW	ITEOS AöR	1.775
Gemeinde Lichtenberg	SN	KISA	1.736
Gemeinde Mühlental	SN	KISA	1.666
Gemeinde Reinhardtsdorf-Schöna	SN	KISA	1.654
Gemeinde Erlenmoos	BW	ITEOS AöR	1.653
Gemeinde Daisendorf	BW	ITEOS AöR	1.594
Gemeinde Elstertrebnitz	SN	KISA	1.528
Gemeinde Dennheritz	SN	KISA	1.461
Gemeinde Hagnau	BW	ITEOS AöR	1.461
Gemeinde Hartmannsdorf b. Kirchberg	SN	KISA	1.447
Gemeinde Hirschfeld	SN	KISA	1.251
Gemeinde Tannenberg	SN	KISA	1.193
Gemeinde Rathmannsdorf	SN	KISA	1.142
Gemeinde Großnaundorf	SN	KISA	1.086
Gemeinde Stetten	BW	ITEOS AöR	1.034
Gemeinde Reuth	SN	KISA	1.027
Gemeinde Frankenthal	SN	KISA	1.005
Gemeinde Puschwitz	SN	KISA	948
Kurort Rathen	SN	KISA	416

Hochschulen

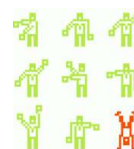
Name	Land	Kai-Partner	Einw.
Fachhochschule Bielefeld	NW		
Fachhochschule Münster	NW		
Hochschule des Bundes für öffentliche Verwaltung	NW		
Universität Paderborn	NW		

Andere Kai-Anwender

Name	Land	Kai-Partner	Einw.
AWO Arbeit und Qualifizierung			
Abwasserverband Main-Taunus		ekom21 - KGRZ Hessen	
Abwasserzweckverband Einzugsgeb. Talsperre Malter		KISA	
Arbeiterwohlfahrt (AWO Kreisverband Siegen)			
Autodoc GmbH			
BG BAU - Berufsgenossenschaft			
Bezirk Mittelfranken			
Bundesverwaltungsamt			
CVUA Rhein-Ruhr-Wupper			

Inventarisierungslösung Kai

Referenzliste - Stand 11.2019



Andere Kai-Anwender (Fortsetzung)

Name	Land Kai-Partner	Einw.
CVUA Rheinland	regio iT GmbH	
CVUA Westfalen		
Dataport AöR (Landtag SH)		
Deutscher Städtetag		
Erzbischöfliches Generalvikariat PB	regio iT GmbH	
Förderschulzweckverband Kreis Düren	regio iT GmbH	
GPA NRW	regio iT GmbH	
Gewerbliche Schule Waiblingen		
Golf House		
IRZ e.V.		
Kindergartenverein Wilsdruff	KISA	
Kioxia Europe GmbH (Toshiba Memory Europe GmbH)		
Kommunalanstalt für Wohnraum	ITEOS AöR	
Kommunale Datenzentrale Westfalen-Süd		
Kommunalkassenverband, Bedburg-Hau	KRZN, Kamp-Lintfort	
Konservatorium Georg Philipp Telemann Musikschule	KID Magdeburg GmbH	
Kreisfeuerwehrschule Gütersloh	regio iT GmbH	
LAGuS M-V		
Landkreis Märkisch-Oderland		
Max Weber Stiftung		
Ministerium für Kultus, Jugend und Sport BW	ITEOS AöR	
Ministerium für Wirtschaft & Arbeit Sachsen-Anhalt		
Museum Delitzsch	KISA	
Naturpark Schwalm-Nette	KRZN, Kamp-Lintfort	
Pestalozzi-Fröbel-Haus		
RBZ Technik		
Region. Abfallverband Oberlausitz-Niederschlesien	KISA	
Reis-Engelhorn-Museum	ITEOS AöR	
Rettungsdienst Kreis Düren	regio iT GmbH	
Schulverband "Treuer Land"	KISA	
Schulzweckverband Uedem-Weeze	KRZN, Kamp-Lintfort	
Sparda-Bank Münster		
Städtisches Bestattungswesen Meißen	KISA	
TMMJV		
TWZV Mildenau	KISA	
Theater Magdeburg		
Theater und Orchester Stadt Heidelberg	ITEOS AöR	
Volkshochschule im Kreis Herford	KRZ, Lemgo	